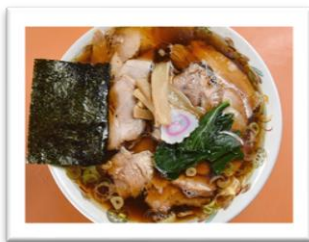


## 宫内站与宫内商店街

从 JR 上越线和信越线的宫内站可轻松抵达长冈市历史悠久的摄田屋地区。在 20 世纪 70 年代汽车文化兴起前，该站曾经是热闹非凡的经济中心，吸引了无数购物者、商人、工人，以及前来参观因宫内和清酒、酱油、味噌老字号而闻名的摄田屋的游客。



在宫内站附近的旧三国街道部分道路上，被称作宫内商店街的店铺鳞次栉比。20 世纪初的鼎盛时期，此处还开设过电影院和澡堂。这条道路埋藏着由摄田屋企业家——今井与三郎发明的融雪管道，该管道于 1961 年首次铺设在长冈市。它可从融雪管道释放出温暖的地下水，融化道路上的积雪。



随着汽车的普及，宫内商店街内的店铺数量逐渐减少，但仍保留了几家老字号店铺。如今，这条商店街上还有理发店、衣料服装店、五谷店、药房、五金店及几家餐饮店等。位于宫内站附近的青岛食堂据说是长冈名产——生姜酱油拉面的鼻祖。

沿街有许多建筑均延伸出由柱子支撑的屋檐，以方便行人即使在长冈冬季大雪纷飞的时节也能顺利地购物。这些设有屋顶的小巷营造出传统街区的氛围。目前，该市与居民合作，帮助开展介绍该地区魅力的事业和活动。